

## **ИЗВЕЩЕНИЕ**

### **о предоставлении земельных участков для индивидуального жилищного строительства**

В соответствии со статьей 39.18 Земельного кодекса Российской Федерации администрация Лабинского городского поселения Лабинского района сообщает о возможности предоставления земельных участков, для индивидуального жилищного строительства.

Граждане, заинтересованные в предоставлении земельного участка для указанных целей, в течение тридцати дней со дня опубликования извещения вправе подавать заявления о намерении участвовать в аукционе на право заключения договора аренды земельного участка.

Заявления принимаются по адресу: Краснодарский край, Лабинский район, г. Лабинск, ул. Красная, 48. Заявления о предоставлении земельного участка подаются гражданами или направляются по их выбору лично или посредством почтовой связи на бумажном носителе или в форме электронного документа на электронную почту: [inbox@labinsk-city.ru](mailto:inbox@labinsk-city.ru).

Адрес или иное описание земельных участков:

1) с условным номером 23:46:0302015:ЗУ1, расположенный по адресу: Краснодарский край, г. Лабинск, ул. Сосновая, 6. Площадь земельного участка, который предстоит образовать, в соответствии со схемой расположения земельного участка, составляет 1000 кв. метров. Образуемый земельный участок расположен в границах зон с особыми условиями использования: третий пояс санитарной охраны источника водоснабжения и зона подтопления;

2) с условным номером 23:46:0302015:ЗУ1, расположенный по адресу: Краснодарский край, г. Лабинск, ул. Сосновая, 8. Площадь земельного участка, который предстоит образовать, в соответствии со схемой расположения земельного участка, составляет 1000 кв. метров. Образуемый земельный участок расположен в границах зон с особыми условиями использования: третий пояс санитарной охраны источника водоснабжения и зона подтопления.

Использование земельных участков возможно только при условии соблюдения правового режима использования земельных участков в соответствии с зонированием, предусмотренным Правилами землепользования и застройки Лабинского городского поселения, утвержденными решением Совета Лабинского городского от 26 декабря 2013 года № 246/71.

Дата начала приема заявлений – 1 апреля 2024 года в 17 часов 00 минут, время московское.

Дата окончания приема заявлений – 30 апреля 2024 года в 17 часов 00 минут, время московское.

Телефон для справок 8 (86169) 3-55-34, управление муниципального имущества, архитектуры и земельных отношений администрации

Лабинского городского поселения Лабинского района, г. Лабинск, ул. Красная, 48, каб. 12.

Ознакомление со схемами расположения земельных участков, в соответствии с которыми предстоит образовать земельные участки, осуществляется в течение периода приема заявлений по адресу: г. Лабинск, ул. Красная, 48, кабинет 12, телефон (86169) 3-55-34. Время приёма заявлений: понедельник - четверг с 09-00 до 18-12 часов, в пятницу с 09-00 до 17-12 часов, перерыв с 13-00 до 14-00 часов, время московское, суббота, воскресенье – выходной.

Заместитель главы администрации  
Лабинского городского поселения

В.А. Прокопенко

**ФОРМА**  
**заявления о намерении участвовать в аукционе**  
**на право заключения договора аренды земельного участка**

Главе администрации Лабинского  
городского поселения Лабинского  
района  
С.В. Шеремет

**ЗАЯВЛЕНИЕ**

о намерении участвовать в аукционе на право заключения договора аренды  
земельного участка

\_\_\_\_\_  
\_\_\_\_\_  
(фамилия, имя, отчество физического лица, подавшего заявление)  
именуемый \_\_\_\_\_ далее \_\_\_\_\_ Претендент, \_\_\_\_\_ в  
лице \_\_\_\_\_

\_\_\_\_\_  
\_\_\_\_\_  
(фамилия, имя, отчество)  
действующий \_\_\_\_\_ (ая) \_\_\_\_\_ на  
основании \_\_\_\_\_  
паспортные  
данные \_\_\_\_\_

\_\_\_\_\_  
\_\_\_\_\_  
\_\_Адрес \_\_\_\_\_ регистрации

\_\_\_\_\_  
\_\_\_\_\_  
Адрес \_\_\_\_\_ проживания

\_\_\_\_\_  
\_\_\_\_\_  
Контактный \_\_\_\_\_ телефон

\_\_\_\_\_  
\_\_\_\_\_  
Адрес \_\_\_\_\_ электронной  
почты \_\_\_\_\_

\_\_\_\_\_  
\_\_\_\_\_  
Выражает (ю) намерение участвовать в аукционе на право заключения  
договора аренды земельного участка, общей площадью \_\_\_\_\_ кв. м.,  
предназначенного для индивидуального жилищного хозяйства,  
расположенного \_\_\_\_\_ по \_\_\_\_\_ адресу:

\_\_\_\_\_  
\_\_\_\_\_  
В соответствии с Федеральным законом от 27 июля 2006 года  
№ 152-ФЗ «О персональных данных» подтверждаю свое согласие на  
обработку моих персональных данных, включая их обработку (включая сбор

и систематизацию, накопление, хранение, уточнение (обновление, изменение), использование, обезличивание, блокирование, уничтожение персональных данных), в том числе в автоматизированном режиме, в целях получения информации об этапе предоставления муниципальной услуги, о результате предоставления муниципальной услуги, оператору персональных данных администрации Лабинского городского поселения Лабинский район, расположенной по адресу: г. Лабинск, ул. Красная, 48.

Настоящее согласие не устанавливает предельных сроков обработки данных.

Порядок отзыва согласия на обработку персональных данных мне известен.

Контактная информация субъекта персональных данных для предоставления информации об обработке персональных данных, а также в иных случаях, предусмотренных законодательством:

« \_\_\_\_\_ » \_\_\_\_\_ 20\_\_ год

\_\_\_\_\_  
Подпись  
Претендента

Заявление принято:

Час. \_\_\_\_\_ мин. \_\_\_\_\_ « \_\_\_\_\_ » \_\_\_\_\_ 20\_\_ год

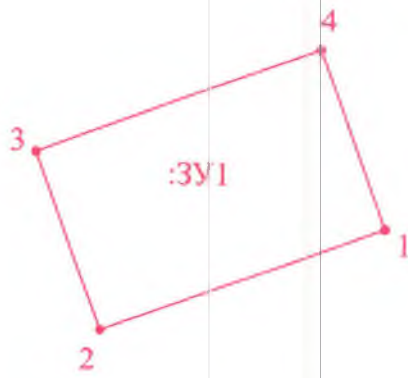
г. Лабинск 24.10.2018 г.

Приложение  
УТВЕРЖДЕНА  
постановлением администрации  
Лабинского городского поселения  
Лабинского района

от \_\_\_\_\_ № \_\_\_\_\_

Схема расположения земельного участка или земельных участков на кадастровом плане территории

Условный номер земельного участка =		
Площадь земельного участка <u>1000</u> м <sup>2</sup>		
Обозначение характерных точек границ	Координаты, м	
	X	Y
1	2	3
1	433673.00	2282996.77
2	433658.88	2282959.35
3	433682.27	2282950.52
4	433696.39	2282987.95
1	433673.00	2282996.77



23:46:0302015

Мащтаб: 1: 1000

Условные обозначения:			
№ п/п	Название условного знака	Изображение	Описание изображения
1	2	3	4
1	Характерная точка границы:		
	а) характерная точка границы земельного участка, сведения ЕГРН о которой не соответствуют требованиям, установленным в соответствии с частью 13 статьи 22 Федерального закона от 13 июля 2015 г. № 218-ФЗ «О государственной регистрации недвижимости»		окружность диаметром 1,5 мм
	б) характерная точка границы земельного участка, сведения ЕГРН о которой соответствуют требованиям, установленным в соответствии с частью 13 статьи 22 Федерального закона от 13 июля 2015 г. № 218-ФЗ «О государственной регистрации недвижимости»		круг черного цвета диаметром 1,5 мм
	в) характерная точка границы земельного участка, сведения о которой отсутствуют в ЕГРН, местоположение которой определено при кадастровых работах (новая характерная точка)		круг красного цвета диаметром 1,5 мм
2	Часть границы:		
	а) часть границы, сведения ЕГРН о которой позволяют однозначно определить ее положение на местности		сплошная линия черного цвета, толщиной 0,2 мм
	б) часть границы, местоположение которой определено при выполнении кадастровых работ		сплошная линия красного цвета, толщиной 0,2 мм (допускается линия черного цвета, выделенная маркером красного цвета, шириной до 3 мм)
	в) часть границы, сведения ЕГРН о которой не позволяют однозначно определить ее положение на местности		пунктирная линия черного цвета, толщиной 0,2 мм, длиной штриха 2 мм и интервалом между штрихами 1 мм
3	Земельный участок, размеры которого могут быть переданы в масштабе разделов графической части		для изображения применяются условные знаки №1, №2
4	Земельный участок, размеры которого не могут быть переданы в масштабе разделов графической части:		
	а) образуемый земельный участок		квадрат красного цвета с длиной стороны 3 мм (допускается знак, выполненный черным цветом, выделять маркером красного цвета)
	б) земельный участок, имеющиеся в ЕГРН сведения о границе которого достаточны для определения ее положения на местности		квадрат черного цвета с длиной стороны 3 мм
	в) земельный участок, имеющиеся в ЕГРН сведения о границе которого недостаточны для определения ее положения на местности		квадрат с длиной стороны 3 мм, очерченный линией черного цвета, толщиной 0,2 мм
	г) земельный участок, представляющий собой единое землепользование с преобладанием обособленных участков, многоконтурный земельный участок, имеющиеся в ЕГРН сведения о границах которых достаточны для определения их положения на местности		квадраты черного цвета с длиной стороны 2 мм, соединенные штрихами черного цвета, толщиной 0,2 мм
	д) земельный участок, представляющий собой единое землепользование с преобладанием обособленных участков, имеющиеся в ЕГРН сведения о границах которых недостаточны для определения их положения на местности		квадраты с длиной стороны 2 мм, очерченные линией черного цвета, толщиной 0,2 мм, соединенные штрихами черного цвета, толщиной 0,2 мм
	е) земельный участок, представляющий собой единое землепользование с преобладанием условных участков, имеющиеся в ЕГРН сведения о границах которых достаточны для определения их положения на местности		сплошные параллельные линии толщиной 0,2 мм и расстоянием между ними 1 мм
	ж) земельный участок, представляющий собой единое землепользование с преобладанием условных участков, имеющиеся в ЕГРН сведения о границах которых недостаточны для определения их положения на местности		пунктирные параллельные линии с расстоянием между ними 1 мм. Интервал между штрихами – 1 мм, длина штриха – 2 мм, толщина – 0,2 мм
5	Пункт геодезической основы:		
	а) пункт государственной геодезической сети		равносторонний треугольник со стороной 3,0 мм с точкой внутри
	б) пункт геодезической сети специального назначения, созданной в соответствии с законодательством Российской Федерации о геодезии и картографии		квадрат со стороной 2,0 мм с точкой внутри
6	Точка съёмочного обоснования		окружность диаметром 2,0 мм с точкой внутри
7	Направления геодезических построений при создании съёмочного обоснования		сплошная линия черного цвета толщиной 0,5 мм

Приложение  
УТВЕРЖДЕНА  
постановлением администрации  
Лабинского городского поселения  
Лабинского района

от \_\_\_\_\_ № \_\_\_\_\_

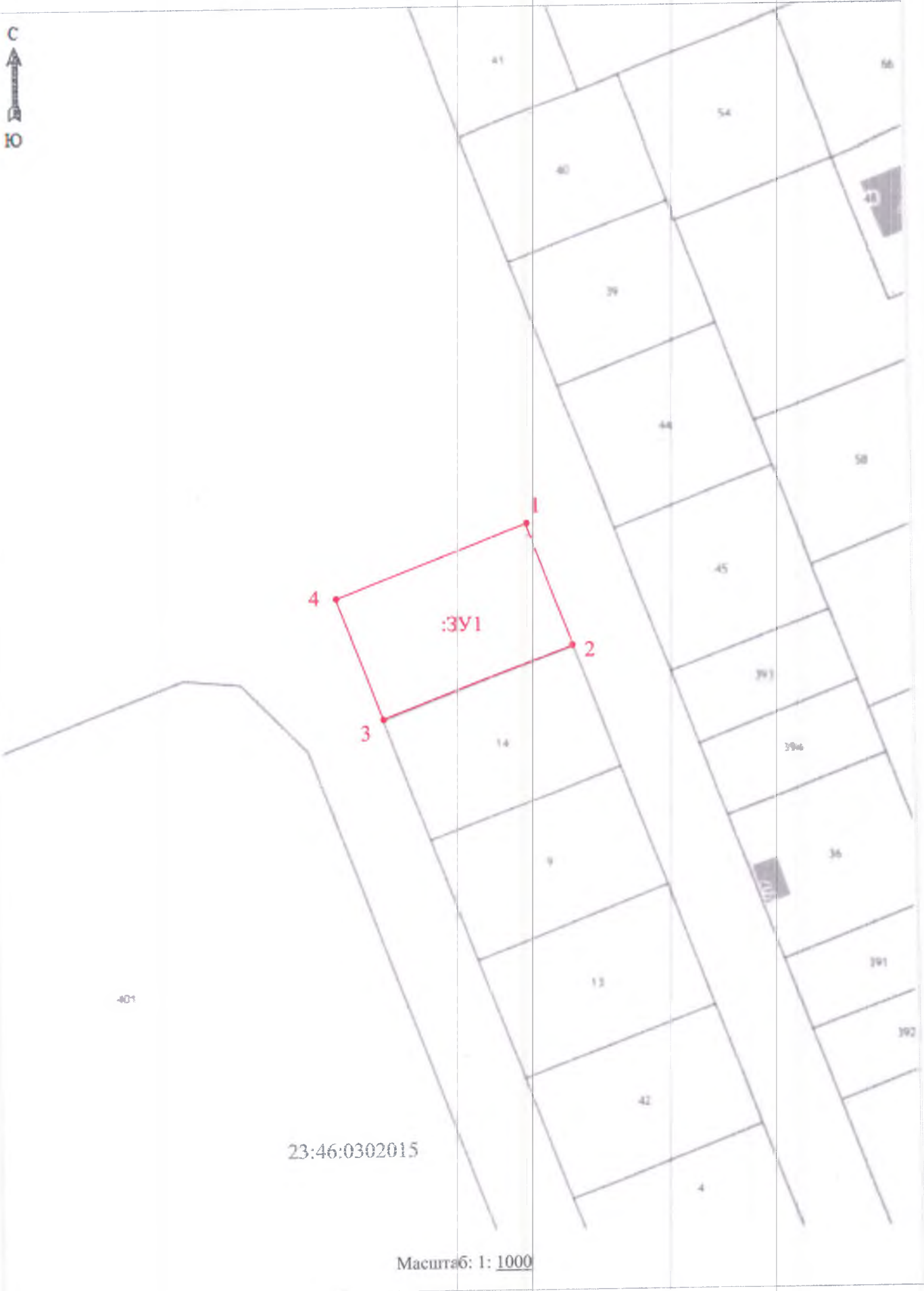
Схема расположения земельного участка или земельных участков на кадастровом плане территории

Условный номер земельного участка =

Площадь земельного участка 1000 м<sup>2</sup>

Обозначение характерных точек границ	Координаты, м	
	X	Y
1	2	3
1	433673.00	2282996.77
2	433649.61	2283005.60
3	433635.49	2282968.17
4	433658.88	2282959.35
1	433673.00	2282996.77





23:46:0302015

Macarra6: 1: 1000

Условные обозначения:			
№ п/п	Название условного знака	Изображение	Описание изображения
1	2	3	4
1	Характерная точка границы:		
	а) характерная точка границы земельного участка, сведения ЕГРН о которой не соответствуют требованиям, установленным в соответствии с частью 13 статьи 22 Федерального закона от 13 июля 2015 г. № 218-ФЗ «О государственной регистрации недвижимости»		окружность диаметром 1,5 мм
	б) характерная точка границы земельного участка, сведения ЕГРН о которой соответствуют требованиям, установленным в соответствии с частью 13 статьи 22 Федерального закона от 13 июля 2015 г. № 218-ФЗ «О государственной регистрации недвижимости»		круг черного цвета диаметром 1,5 мм
	в) характерная точка границы земельного участка, сведения о которой отсутствуют в ЕГРН, местоположение которой определено при кадастровых работах (новая характерная точка)		круг красного цвета диаметром 1,5 мм
2	Часть границы:		
	а) часть границы, сведения ЕГРН о которой позволяют однозначно определить ее положение на местности		сплошная линия черного цвета, толщиной 0,2 мм
	б) часть границы, местоположение которой определено при выполнении кадастровых работ		сплошная линия красного цвета, толщиной 0,2 мм (допускается линия черного цвета, выделенная маркером красного цвета, шириной до 3 мм)
	в) часть границы, сведения ЕГРН о которой не позволяют однозначно определить ее положение на местности		пунктирная линия черного цвета, толщиной 0,2 мм, длиной штриха 2 мм и интервалом между штрихами 1 мм
3	Земельный участок, размеры которого могут быть переданы в масштабе разделов графической части		для изображения применяются условные знаки №1, №2
4	Земельный участок, размеры которого не могут быть переданы в масштабе разделов графической части:		
	а) образуемый земельный участок		квадрат красного цвета с длиной стороны 3 мм (допускается знак, выполненный черным цветом, выделять маркером красного цвета)
	б) земельный участок, имеющиеся в ЕГРН сведения о границе которого достаточны для определения ее положения на местности		квадрат черного цвета с длиной стороны 3 мм
	в) земельный участок, имеющиеся в ЕГРН сведения о границе которого недостаточны для определения ее положения на местности		квадрат с длиной стороны 3 мм, очерченный линией черного цвета, толщиной 0,2 мм
	г) земельный участок, представляющий собой единое землепользование с преобладанием обособленных участков, многоконтурный земельный участок, имеющиеся в ЕГРН сведения о границах которых достаточны для определения их положения на местности		квадраты черного цвета с длиной стороны 2 мм, соединенные штрихами черного цвета, толщиной 0,2 мм
	д) земельный участок, представляющий собой единое землепользование с преобладанием обособленных участков, имеющиеся в ЕГРН сведения о границах которых недостаточны для определения их положения на местности		квадраты с длиной стороны 2 мм, очерченные линией черного цвета, толщиной 0,2 мм, соединенные штрихами черного цвета, толщиной 0,2 мм
	е) земельный участок, представляющий собой единое землепользование с преобладанием условных участков, имеющиеся в ЕГРН сведения о границах которых достаточны для определения их положения на местности		сплошные параллельные линии толщиной 0,2 мм и расстоянием между ними 1 мм
	ж) земельный участок, представляющий собой единое землепользование с преобладанием условных участков, имеющиеся в ЕГРН сведения о границах которых недостаточны для определения их положения на местности		пунктирные параллельные линии с расстоянием между ними 1 мм. Интервал между штрихами – 1 мм, длина штриха – 2 мм, толщина – 0,2 мм
5	Пункт геодезической основы:		
	а) пункт государственной геодезической сети		равносторонний треугольник со стороной 3,0 мм с точкой внутри
	б) пункт геодезической сети специального назначения, созданной в соответствии с законодательством Российской Федерации о геодезии и картографии		квадрат со стороной 2,0 мм с точкой внутри
6	Точка съёмочного обоснования		окружность диаметром 2,0 мм с точкой внутри
7	Направления геодезических построений при создании съёмочного обоснования		сплошная линия черного цвета толщиной 0,5 мм